

**Planung und
Einrichtung**
von SkillsLabs und
Simulationszentren

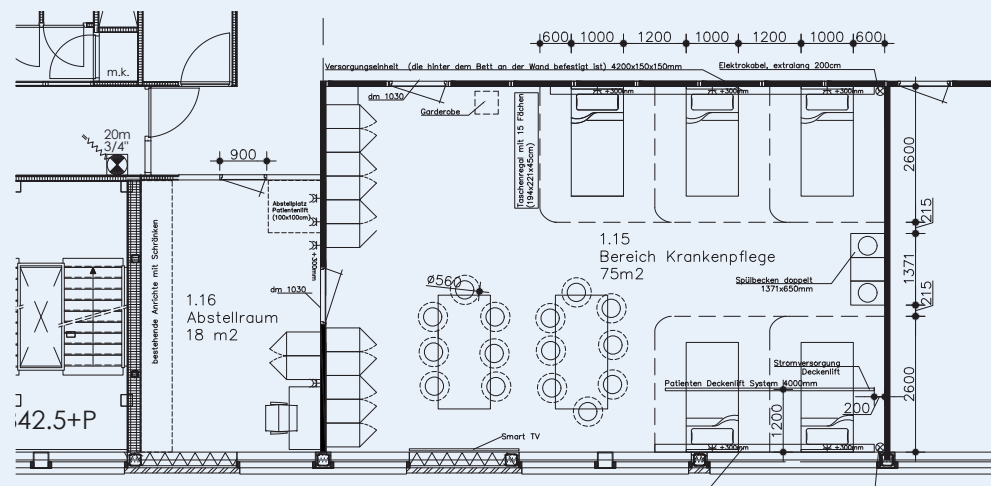
WARUM MIT SKILLS MED DEUTSCHLAND?

Sie planen den Aufbau oder Ausbau eines SkillsLabs oder Trainingszentrum? Dann unterstützen wir Sie gerne bei der Planung, der Einrichtung und beim Beantworten der wichtigen Fragen. Welche und wie viele Personen wollen Sie wie ausbilden? Was sind die Schwerpunkte des geplanten SkillsLabs oder Simulationszentrums? Gibt es zukünftige Entwicklungen, die jetzt schon mit eingeplant werden sollten?

Diese und noch viele andere Fragen ergeben sich bei der Planung eines SkillsLabs oder Simulationszentrums. Bevor Sie Neu-/Umbauten oder Anschaffungen planen, sollten sie eine Blaupause für das Projekt erstellen, damit Sie dieses

möglichst strukturiert und effizient umsetzen können. Als herstellerunabhängiger Partner, mit über 25-jähriger Erfahrung, beraten wir Sie genau so, dass die Ergebnisse zu Ihnen und Ihren Bedürfnissen passen. Mit unserer hauseigenen Wartungs- und Service-Abteilung unterstützen wir sie zudem bei allen technischen Fragen und Anforderungen, die bei der Planung und später, während das laufenden Betriebs Ihres SkillsLabs oder Simulationszentrums anfallen.

Auf Wunsch betreuen wir das vollständige Projekt, von den ersten Entwurfsskizzen bis zur Fertigstellung. So können Sie sich auf ein perfektes Endergebnis verlassen.



Planung, Entwurf und Einrichtung



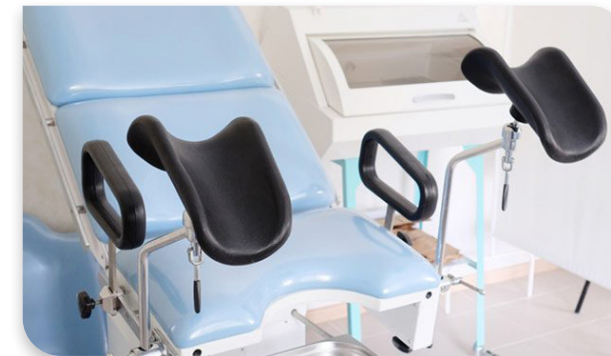
Sie brauchen Unterstützung bei der Planung? Dann sind wir von der Bedarfsanalyse und dem ersten Entwurf, über die detaillierte Planung der einzelnen Räume, bis hin zur kompletten Abwicklung der Einrichtung und Ausstattung, für Sie da.



Patientenzimmer, Kreissaal, Behandlungsräume

Sie wollen realitätsnahe Räume oder Teilbereiche einrichten, dann finden Sie bei uns eine Auswahl der wichtigsten Produkte, vom Patientenbett über modulare Schranksysteme, bis hin zu Transportlösungen, die wir gemeinsam an Ihre Bedürfnisse anpassen können.

- Krankenbetten
- Versorgungseinheiten
- Vorhangsysteme
- modulare Schranksysteme für Medikamentenschränke
- Funktionswägen
- Computer on Wheels
- Geburtsstühle/-wannen
- Patientenliftsysteme





Häusliche Umgebung

Wenn Sie auch die häusliche Umgebung mit in Ihr Konzept einbauen wollen, dann helfen wir Ihnen mit den entsprechenden Produkten und Lösungen.

- Mobiliar
- Heimpflegebetten-/plätze



Schulungsräume

Sie wollen in Ihrem SkillsLab/Simulationszentrum auch theoretischen und praktischen Gruppenunterricht durchführen? Dann finden Sie bei uns verschiedene Lösungen für Unterrichts- und Praxisräume.

- Tische, Stühle und Kombilösungen
- Elektronisches Equipment



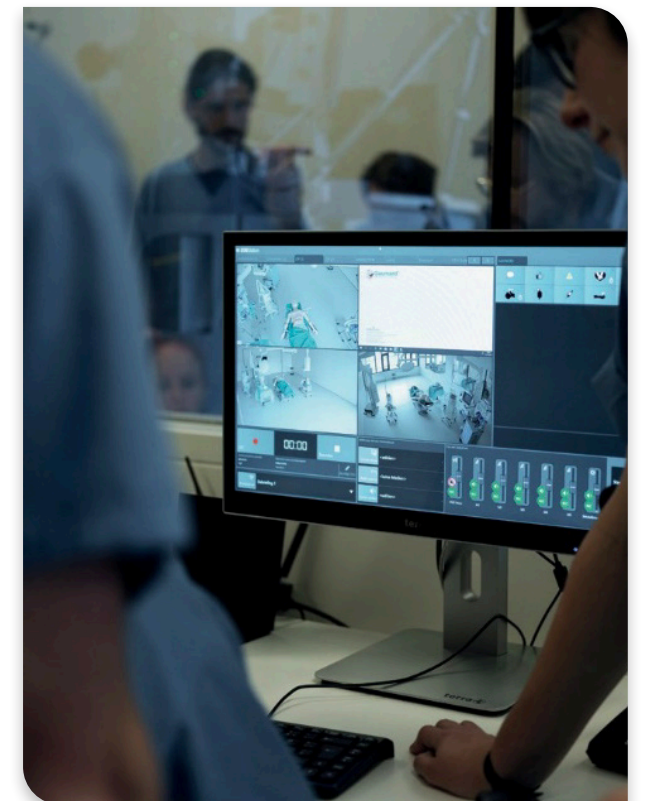
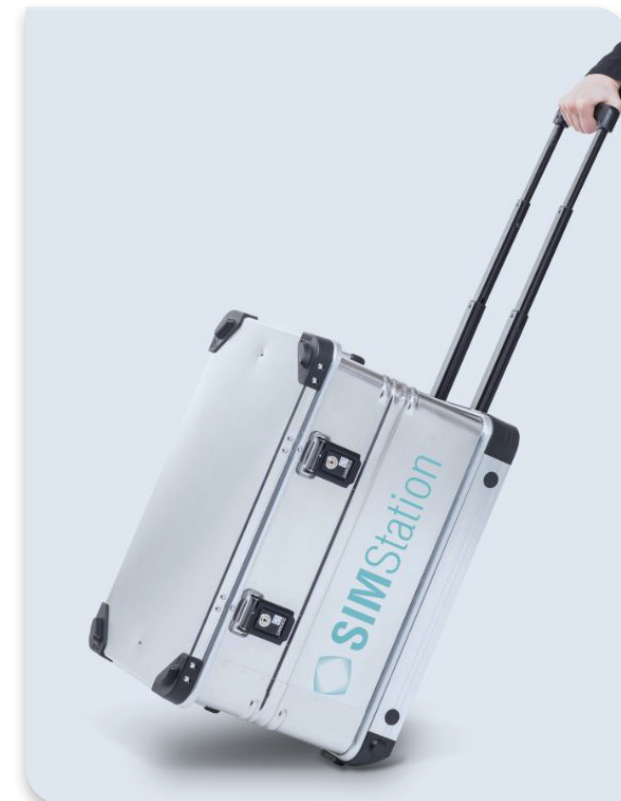
Sie möchten Briefing- und Debriefing in Ihre Ausbildung integrieren, dann unterstützen wir Sie mit einem führenden Video-Debriefing-System und der Einrichtung von Einsatz-, Debriefing- und Kontrollräumen.



Technik - Pflege/Reinigung - Lager

Sie benötigen einen Bereich zur Reinigung und Vorbereitung der Simulatoren und Trainer oder technische Komponenten zur Unterstützung einer Versorgungseinheit? Dann verfügen wir über Lösungen, die perfekt zu Ihren eingesetzten Produkten passen.

- Servicebereich (Arbeitstische zur Pflege/Reinigung der Modelle)
- Modulare Lagereysteme und Wägen für Modelle
- Technische Versorgung (Druckluft)



Instrumente und Verbrauchsmaterialien



Sie interessieren sich für Instrumente und Verbrauchsmaterialien? Dann erstellen wir Ihnen Paketlösungen, die genau auf Ihre Bedürfnisse abgestimmt sind.



Service und Wartung

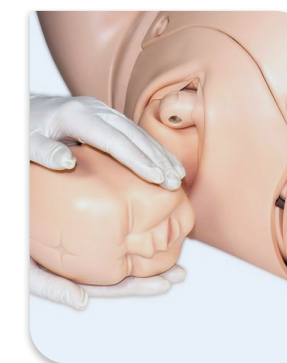


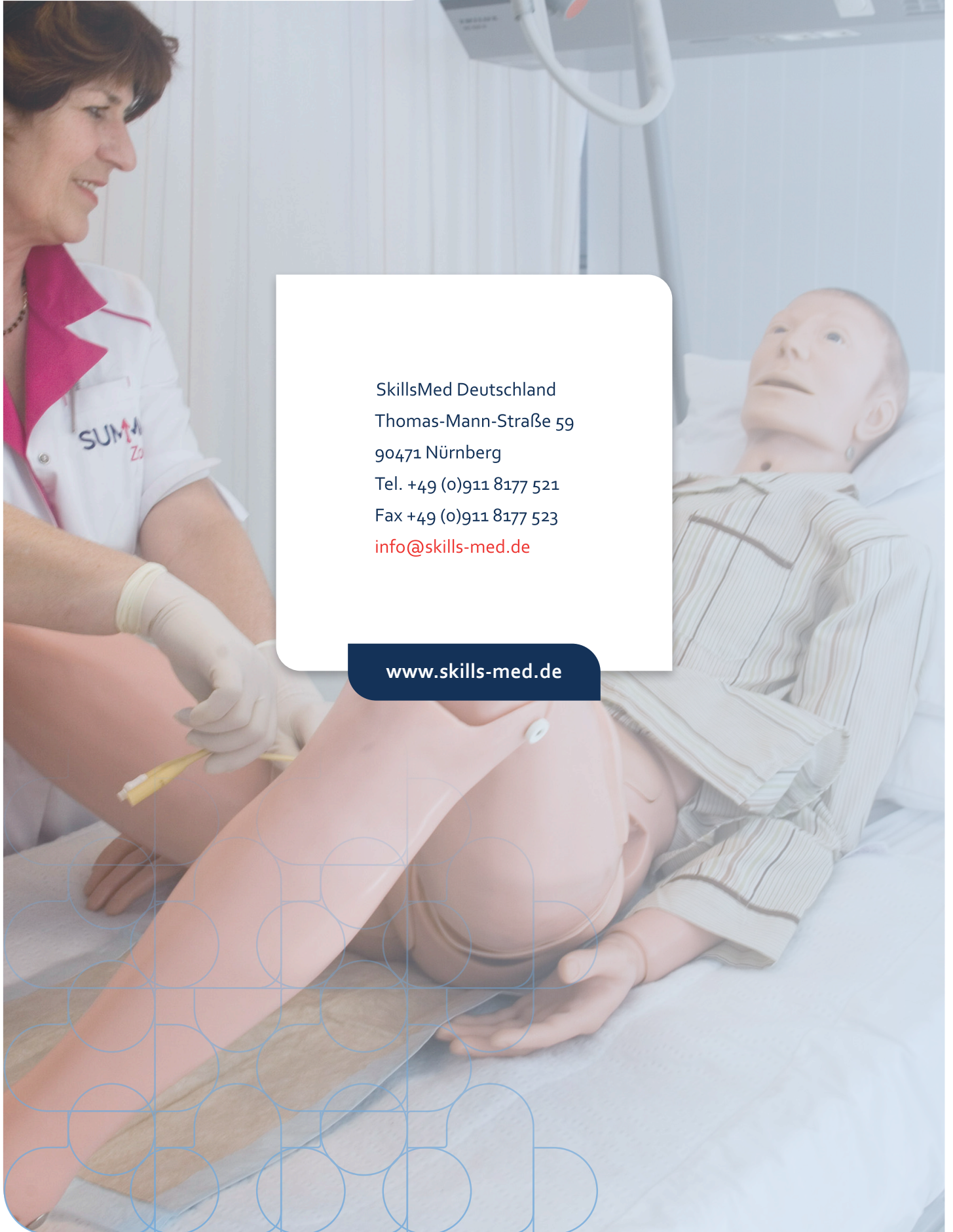
Ihnen ist es wichtig, auch nach Abschluss des Projekts einen verlässlichen Partner an Ihrer Seite zu haben? Dann bieten wir Ihnen verschiedene Serviceoptionen an, mit denen Sie die Lebensdauer Ihrer Skills-Trainer und Simulatoren nachhaltig verlängern können oder bei technischen Problemen im laufenden Betrieb Unterstützung bekommen.

Ausstattung zum praktischen Umsetzen



Ihnen fehlen Lehr- und Lernmittel, Skills-Trainer und Simulatoren, dann können wir Ihnen aus folgenden Gruppen Produkte und Lösungen anbieten: Ultraschallsimulation, Chirurgie, Endoskopie, Innere Medizin (Rheumatologie, Kardiologie, Pneumologie,...), Anästhesie und Intensivmedizin, Geburtshilfe und Gynäkologie, Studentische Ausbildung, Pädiatrie und Neonatologie, Pflege, Hebammen, Rettungsdienst, Militär, Polizei und Feuerwehr, Anatomie und VR/AR.





SkillsMed Deutschland
Thomas-Mann-Straße 59
90471 Nürnberg
Tel. +49 (0)911 8177 521
Fax +49 (0)911 8177 523
info@skills-med.de

www.skills-med.de